

第8回 山口県産業技術振興奨励賞
山口県知事賞受賞
令和3年度中国地方発明奨励賞 受賞

CROWN HEATER

クラウンヒーター[®]

いちご栽培用局所加温システム

特許 5584496号

共同研究開発

山口県農林総合技術センター・
徳山工業高等専門学校・新立電機(株)

あなたのハウス栽培に合わせて
クラウンヒーター[®]の設計と活用
方法をご提案しますので、1株
ごと、経済的に加温できます。

燃料費削減 と **収量調整** で

儲かるいちご農家になるための
しくみ作りをお手伝いします。



ここを温めるだけでいちごは育つ！

■ NIPPON STEEL

光メタルセンター株式会社
TEL0833-48-8722

儲かるいちご農家が
しくみ作り
！

裏面へ

GO!

儲かる仕組みについて
詳しくご説明します。

売上アップと経費削減へのお悩みを 解決する特許技術の特長と効果。

**CROWN
HEATER**

いちご農家の経営改善が
クラウンヒーター®が

生育調整

生育促進

低温箇所で生育の遅い苗
のみに加温できる

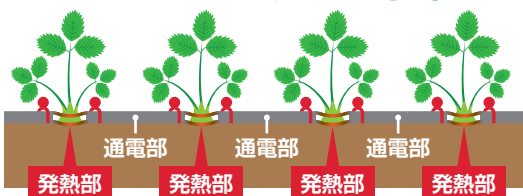
外気へ接する両サイド、日陰部、
出入口付近の生育促進

安定収量

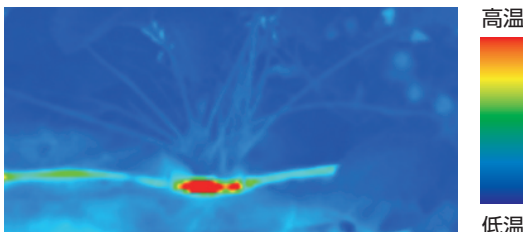
いちごが高く売れる時期に
合わせて生育調整

いちごが高価格の厳寒期に生育調
整して出荷量増と増収の両立

クラウンヒーターの仕組み



株元のみ発熱して、通電部は熱くならない



クラウンヒーター®のサーモグラフィ

山口県農林総合技術センター撮影

新型クラウンヒーター®3つの向上

作業性向上 表面が柔らかく、しなやかな
材質で敷設しやすい

耐久性向上 一体加工の安心構造

熱効率向上 クラウン部への密着度が増し
熱電動率アップ

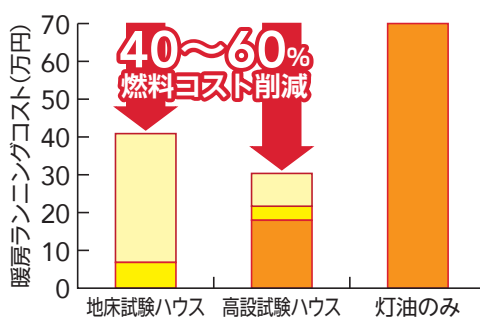
局所加温

省エネ効果

灯油燃料を電気に替えて
暖房コスト削減

ハウス全体へ導入すると、従来の
温風ヒーターの温度設定を低下

暖房コスト削減の比較



燃料コスト削減 40~60%

クラウンヒーター® (省エネ暖房) 温風暖房器 (従来の暖房)

比較条件 ● 山口県の場合 ● 温風暖房機併用
● 栽培面積 10a

■ 電力量料金 ■ 電力基本料金 ■ 燃料費

山口県農林総合技術センター調べ

見積無料 苗間隔、苗数/条等、お客様の
条件に応じてお見積りします。
お気軽にお問い合わせ下さい。

ユーザー様の声

農業生産法人 株式会社花の海
常務取締役 北村 様



クラウンヒーターの局所加温による省エネ
効果で、以前より暖房費を2割削減できま
した。湿度が必要なハウス栽培で、ヒー
ターによる乾燥も改善できています。
生育調整では、美味しさそのままに一回り
大きいいちごが育つようになり、高価格で
販売できる時期に出荷量を増やして増収増
益に繋がっています。新型クラウンヒー
ターは、取り扱いやすく改善されているの
で、今後も随時導入していく予定です。

NIPPON STEEL

光メタルセンター株式会社

〒743-0021 山口県光市浅江5丁目25-3

TEL 0833-72-0830(代) FAX 0833-72-0837

<http://www.hikari-mc.co.jp>

お気軽にお問い合わせ下さい (直通電話)

TEL0833-48-8722

クラウンヒーター特設サイト

<http://www.crownheater.jp>

いちご栽培用ヒーター

